

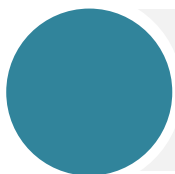


BARC.  
Бизнес-Аналитика

# ОПИСАНИЕ



ОБЛАЧНЫЕ  
ТЕХНОЛОГИИ  
УПРАВЛЕНИЯ



# Назначение

«**БАРС.Бизнес-Аналитика**» - эффективный инструмент управления вашим бизнесом. Это комплексное модульное решение, которое решает одну общую задачу – повысить эффективность принимаемых решений на разных уровнях, начиная с исполнителей на местах, операторов, аналитиков и заканчивая руководителями организации.

«**БАРС.Бизнес-Аналитика**» помогает автоматизировать процесс управления информацией с момента зарождения, обработки и анализа до подготовки отчетов, необходимых для принятия управленческих решений.

«**БАРС.Бизнес-Аналитика**» - простой и понятный инструмент для любого сотрудника.

Оперативная информация передается в режиме онлайн, что позволяет работать с актуальными данными «здесь и сейчас» и точно оценивать текущую обстановку.

«**БАРС.Бизнес-Аналитика**» эффективно сочетает в себе:

- гибкость учетных систем
- многомерный анализ в реальном времени
- интерактивное отображение данных на карте и диаграммах
- геоинформационные возможности для анализа и навигации
- эффективное управление задачами и поручениями
- единую среду взаимодействия пользователей

Бизнес – это мир, в котором информация дороже денег

С комплексным решением «БАРС. Бизнес-Аналитика» **ваш бизнес как на ладони!**



**Помните! Если вы затягиваете принятие решения, значит, вы уже приняли решение оставить все по-старому!**



# Цели и задачи



Комплексная оценка ситуации



Повышение эффективности принятия управленческих решений



Повышение эффективности информационного обмена между структурными подразделениями компании, отделениями, филиалами и головным офисом



**Сбор** оперативной информации от структурных подразделений, филиальной сети



**Визуализация** собранных и поступающих данных по принципу «одним взглядом увидеть все»



Обработка и **анализ** поступивших данных об обстановке бизнеса



Дистанционное **управление** объектами и субъектами мониторинга



Информационное **обеспечение** лиц, принимающих решения



**Прогнозирование** развития событий и их влияния на бизнес



**Выработка** возможных сценариев и действий с последующим принятием управленческих решений



Удаленный **контроль** выполнения задач



Информационное **обеспечение** лиц, исполняющих задачи



**Получение** отчетов



Отображение информации на **интерактивной карте**



# Принцип работы

Программный продукт построен на аналитической платформе собственной разработки - [Alpha BI](#) и состоит из нескольких модулей:



**Информационная база**, в которую поступают данные из различных разрозненных систем. При отсутствии систем первичных данных, существует возможность сбора информации «с нуля», а также используя локальные файлы и открытые источники информации. Собранная информация структурируется и перерабатывается для дальнейшего анализа. Модуль является хранилищем баз данных системы.

**Аналитический модуль**, производящий анализ данных. Здесь данные проходят проверку на подлинность, целостность, формируются обобщенные показатели и взаимосвязи между

данными. В данном модуле формируются аналитические выборки, применяются модели прогнозирования, готовится нерегламентированная отчетность. Проанализированная информация передается в следующие модули.

Модуль **Визуализации**, с помощью которого вся проанализированная информация представляется в виде различных диаграмм, графиков, таблиц и интерактивной карты. Здесь отображаются все результаты анализа. Модуль имеет и мобильную версию, предназначенную для топ-менеджмента компании. На экране мобильного устройства можно увидеть всю финансовую и любую другую информацию в разрезе подразделений, дебита/кредита, временном разрезе.

Модуль **Управления задачами**. Служит для контроля исполнения поставленных задач. Имеет функции напоминания о задачах, расстановки сроков, планирования и распределения ресурсов. Встроенный конструктор бизнес-процессов позволяет настроить модель под конкретные бизнес-процессы конкретной компании. Документация, сопровождающая выполнение задач, может быть подписана электронной подписью.

1	2	3	4	5
ДААННЫЕ	ОБРАБОТКА ДААННЫХ	АНАЛИТИКА	ДЕЙСТВИЕ	ОТЧЕТЫ
	Сортировка, группировка	OLAP анализ	Визуализация	
	ГИС	Моделирование и прогнозирование	Постановка задач	
	Удаление дубликатов	Нерегламентированная отчетность	Интерактивные карты	
	Фильтрация			

Схема процесса работы  
БАРС. Бизнес-Аналитика

С технической точки зрения процессы сбора, анализа и передачи информации выглядят следующим образом:



## Этап сбора информации

### Модуль «Данные»

Модуль представляет собой средство сбора первичной информации из различных источников: существующие системы компании, локальные файлы, открытые источники данных из внутренней сети компании или Internet.

Сбор информации осуществляется от первоисточника. Помимо вышеизложенных источников информации, существует возможность сбора данных «с нуля». Ее могут вводить представители структурных подразделений вашей организации на местах. В результате решаются задачи консолидации данных в единую систему, оперативности сбора данных, достоверности и полноты.



По информации, внесенной в систему, периодически формируются отчеты, требуемые вашему бизнесу для предоставления руководству или аналитикам. Форма отчета разрабатывается по требованиям под конкретную организацию.

**Модуль «Данные» – это:**

- ✓ Сокращение времени на сбор отчетности с нескольких дней до нескольких часов;
- ✓ Вся информация в одном месте;
- ✓ Контрольные соотношения, снижающие опечатки.



## Этап анализа

### Модуль «Аналитика»

Этот модуль позволяет формировать различные запросы, выборки, сортировки из информации, находящейся в базе данных системы.

За отбором требуемых показателей следует формирование графиков, диаграмм, которые позволяют удобно и наглядно представить аналитическую информацию.

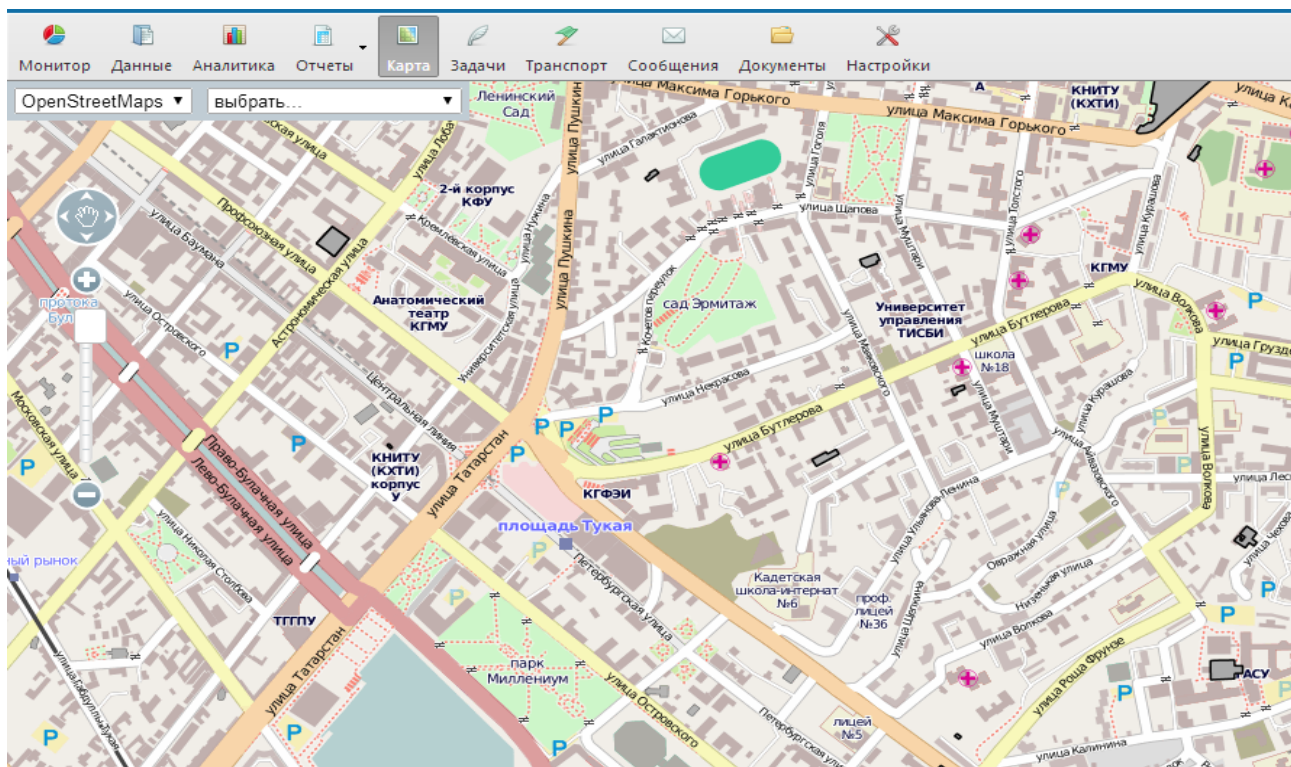


Таким образом, производится формирование ключевых индикаторов, выявление пороговых значений и предупреждение критических состояний, составление рейтинга подразделений/филиалов по эффективности работы. Диаграммы позволяют проанализировать результативность программ/мероприятий/проектов и эффективно планировать необходимые воздействия.

### Модуль «Карта»

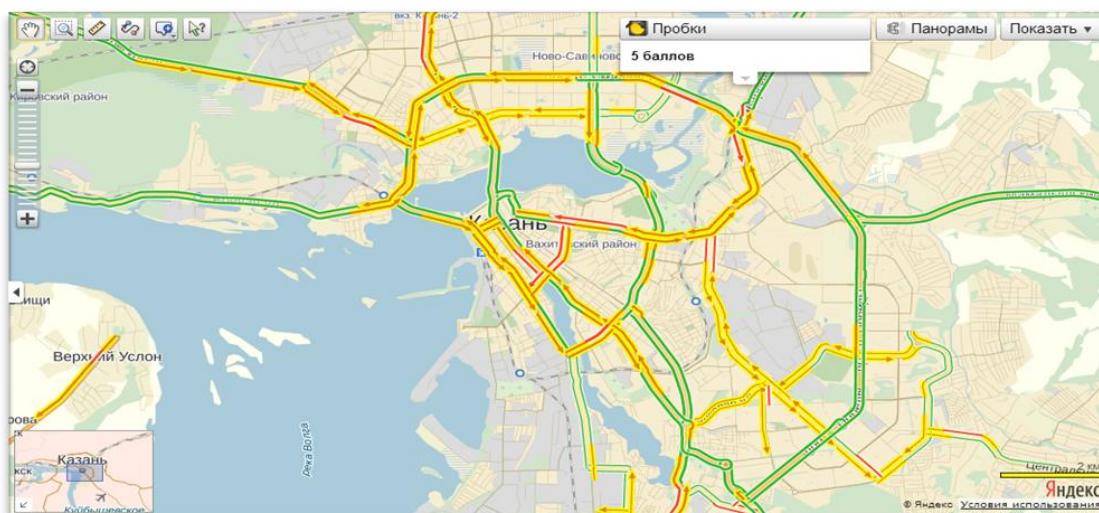
Служит для отображения тематической информации на карте. Это могут быть филиалы компании, распределенная сеть объектов, которые нужно контролировать (например, магазины торговой сети, точки сети быстрого питания, склады, оптовые базы и т.д.),

информация о планируемых и выполняемых мероприятиях (работы, ремонты, доставка, мероприятия и т.д.) и другая вспомогательная информация.



Тематические данные могут быть отображены различными символами и цветами в зависимости от типа (например, пиццерия, ресторан, кафе, закусочная) или какого-то динамического показателя, связанного с ним (например, ежедневная выручка или количество заказов на доставку).

Картой можно управлять, включая и отключая слои, масштабируя и перемещаясь по карте.



В качестве базовой карты могут использоваться открытые Интернет-ресурсы:

- Векторные карты - Яндекс.Карты, GoogleMaps, OpenstreetMaps и др.;
- Снимки со спутника – Яндекс, Google, Космоснимки и др.;

- Специальные сервисы – Пробки, Публичная кадастровая карта и др.

Таким образом, этот модуль даст вам представление о географии деятельности вашего бизнеса, сделает более наглядными категории и ключевые показатели.

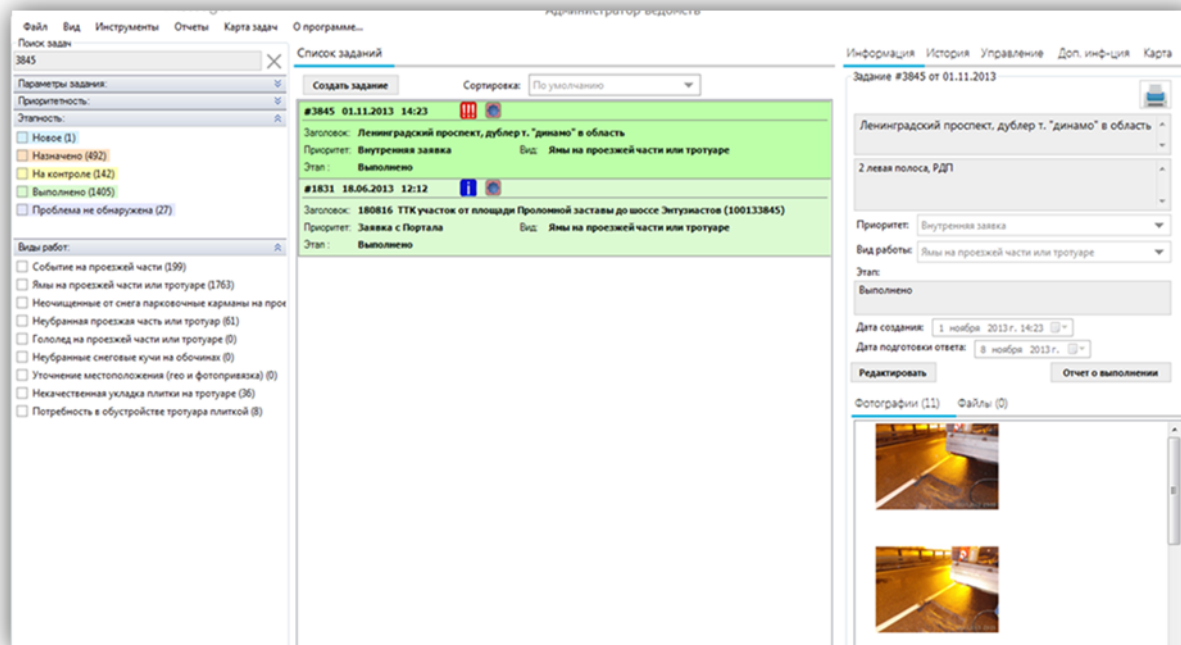
## Этап действий

### Модуль «Задачи»

Здесь ведется оперативный учет и контроль информации о происходящих событиях, происшествиях, задачах. Модуль предоставляет актуальную и достоверную информацию по задачам и процессам, происходящим в компании, в режиме реального времени. Местоположение события отслеживается на карте. Кроме того, к заданию прикрепляются фотоматериалы и документы.

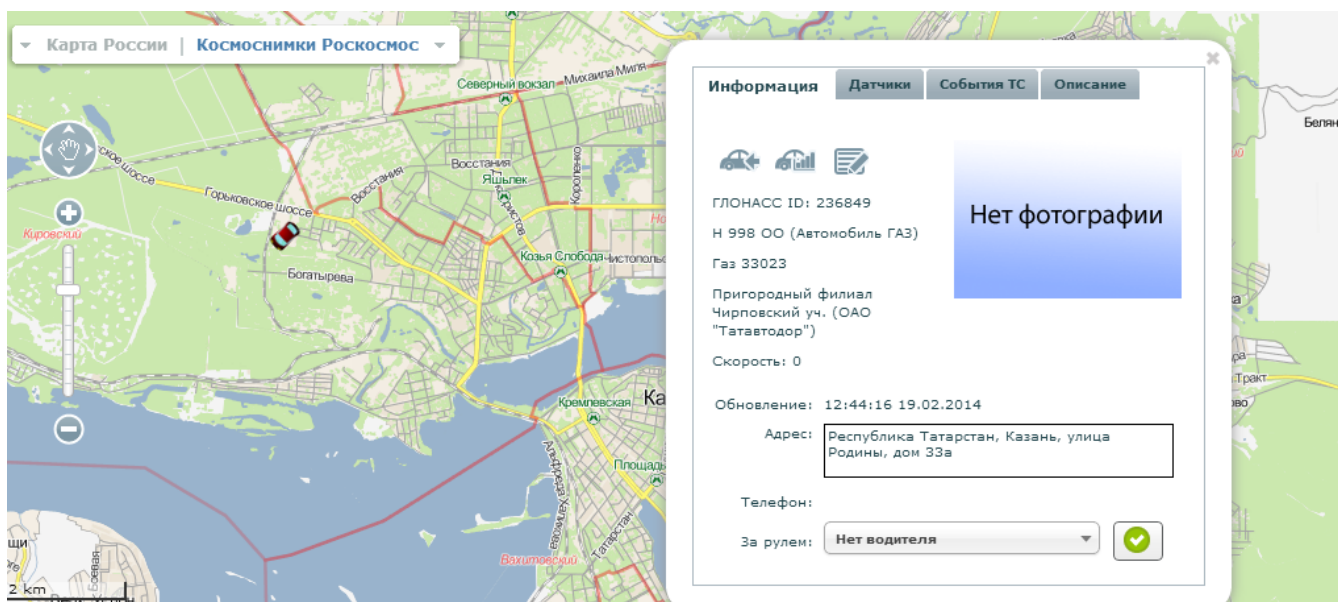
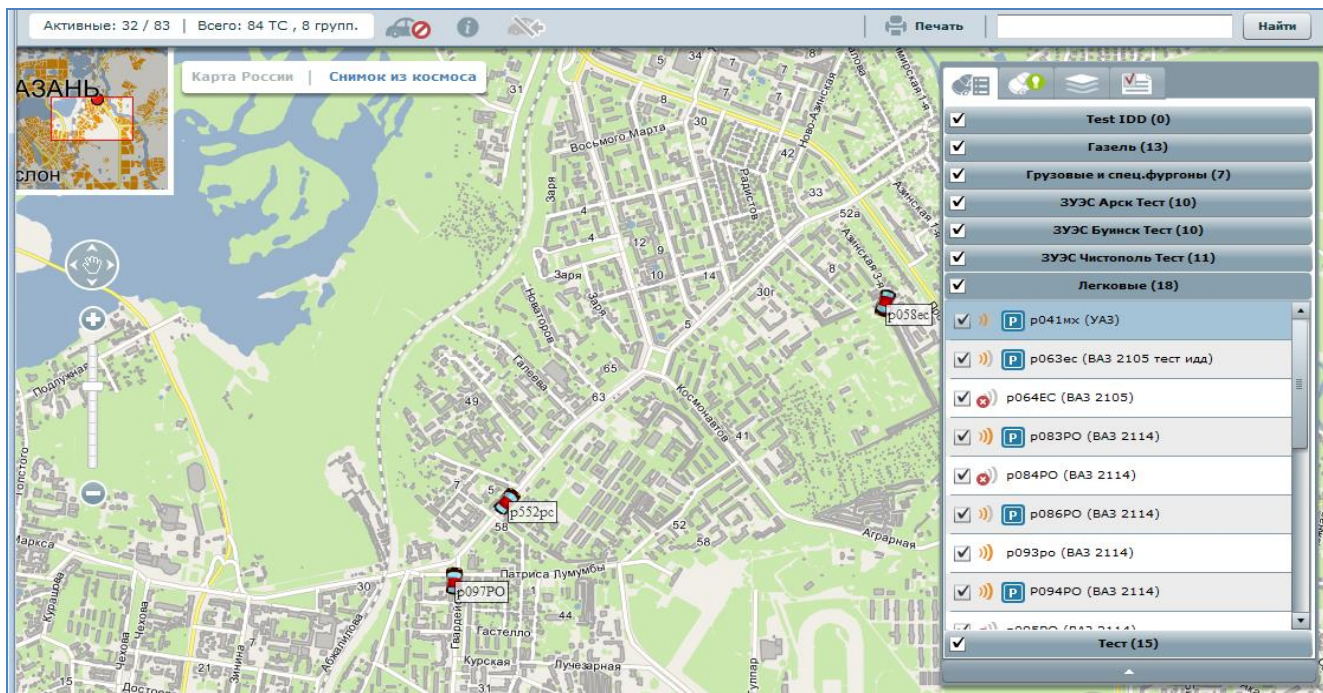
Модуль позволяет:

- формировать задания;
- назначать исполнителя на выполнение задания;
- уточнять задание в процессе исполнения;
- контролировать его исполнение;
- формировать статистику и отчеты;
- осуществлять поиск по заданиям и по заданным параметрам и т.д.



## Модуль «Транспорт»

Модуль позволяет осуществлять контроль за подвижными объектами (транспортными средствами), оснащенными специальными бортовыми блоками с ГЛОНАСС/GPS-приемниками. Слежение за автомобилями производится в режиме реального времени. Диспетчер может контролировать перемещение автомобилей, соблюдение маршрутов, анализировать всю информацию, получать различные отчеты: о пробеге, о стоянках, расходе топлива (если имеются соответствующие датчики) и т.д.



## Этап отчетов

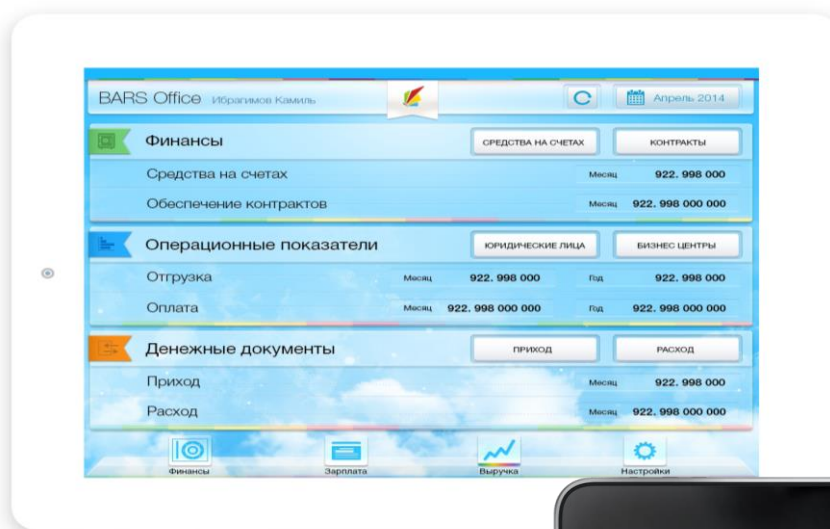
Вся собранная информация позволяет составлять отчеты по ранее согласованным формам.

Таким образом, срок сдачи отчетности сокращается с 5 дней до 5 часов.

Помимо составления отчетов по заданным формам, решение обладает возможностью создания и нерегламентированных отчетов, так называемых ad-hoc запросов. Это отчеты, построенные на ранее не связанных показателях. Благодаря аналитическому приложению, формирование подобных отчетов происходит в несколько секунд.

Отчеты могут быть оформлены в различных представлениях: в виде таблиц, графиков, диаграмм или картографической информации.

Для ведущих аналитиков и топ-менеджмента компании существует **мобильное приложение**. С его помощью у пользователя появляется возможность иметь все важные показатели бизнеса всегда под рукой. На экране мобильного устройства отображается финансовая и другая информация в разрезе по подразделениям, статьям расходов, временной шкалы и т.д.

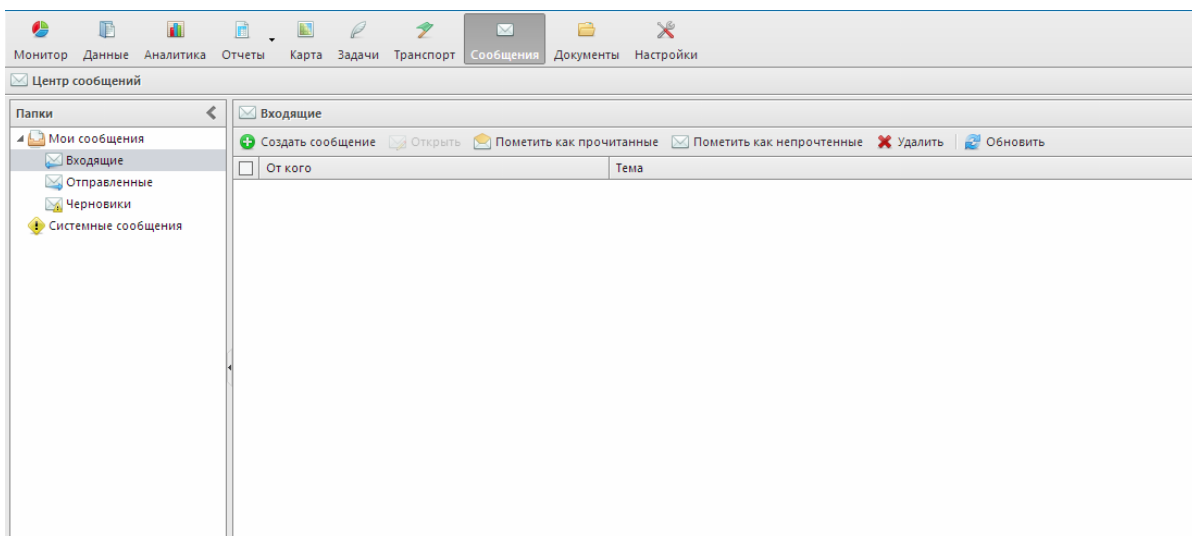


## Взаимодействие участников бизнес-процессов

### Модуль «Сообщения»

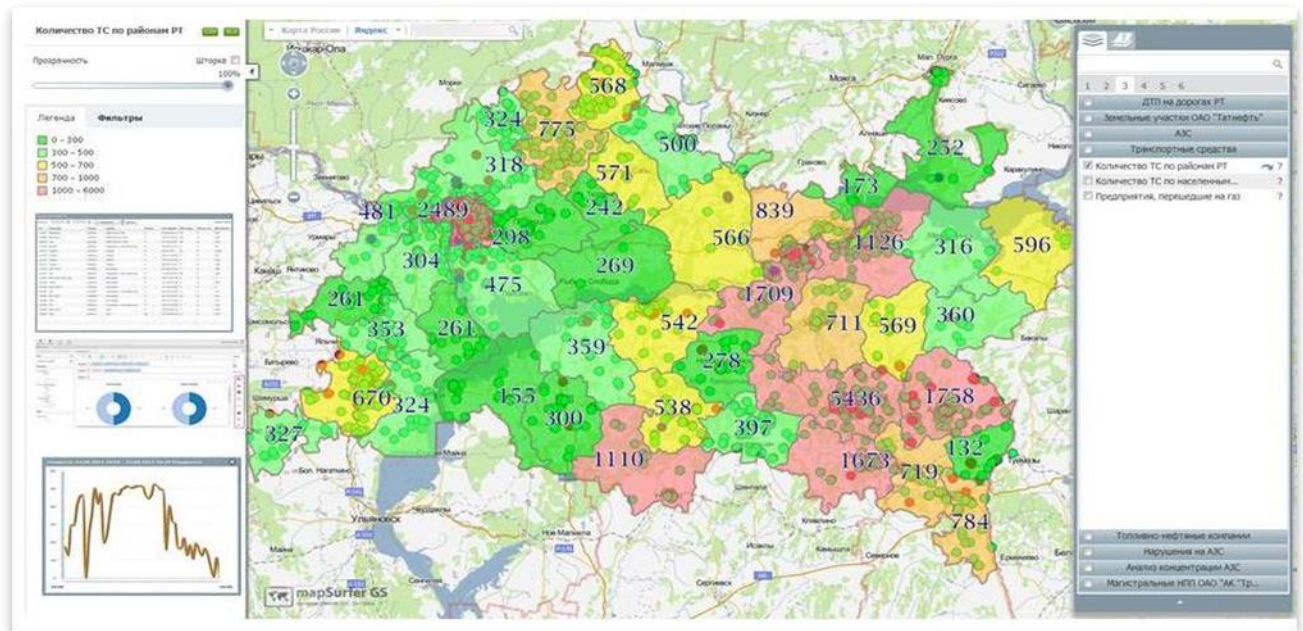
Этот модуль предназначен для обмена сообщениями между специалистами различных подразделений, филиалов одной компании, при необходимости подключаются пользователи других организаций, с которыми налажена совместная деятельность. Например, организация сферы питания сотрудничает с транспортной, клининговой компанией и т.д. Помимо обмена текстовыми сообщениями существует возможность осуществлять аудио- и видеозвонки.

Модуль позволяет сделать работу более оперативной и продуктивной.



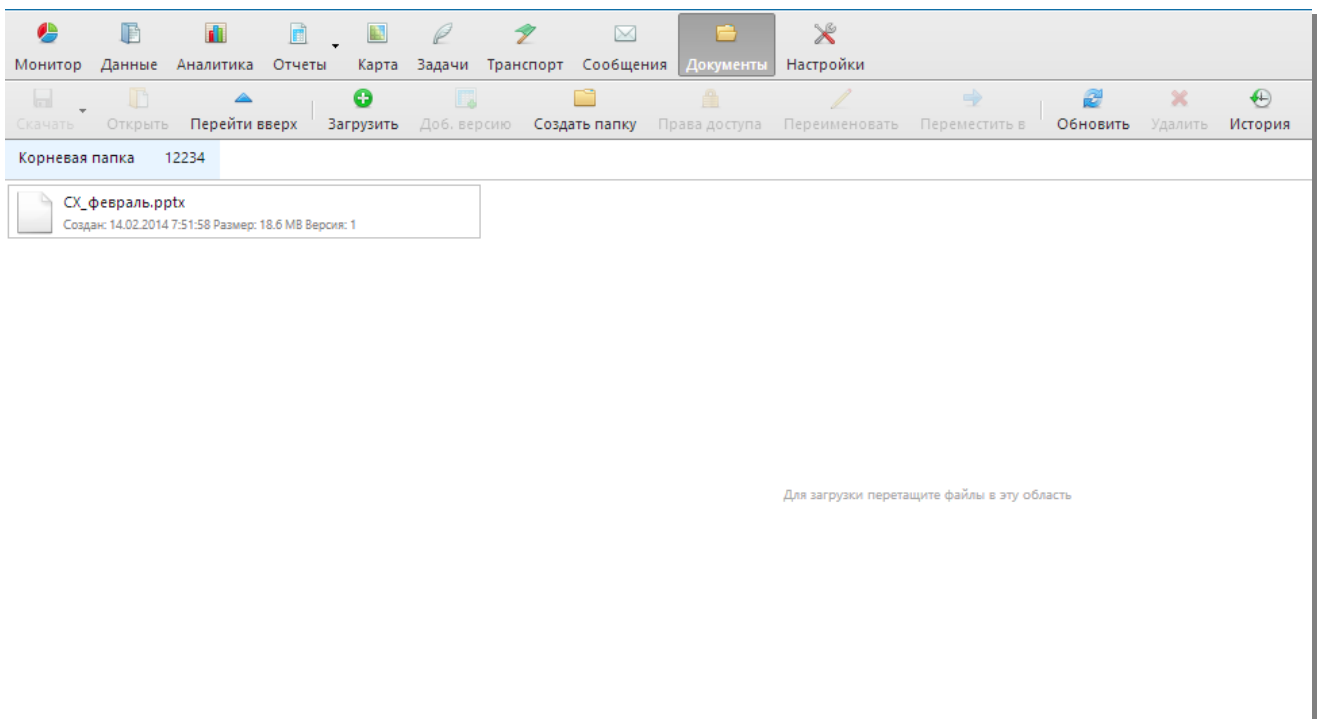
### Модуль «Монитор»

На страничке этого модуля собрана вся важная информация по работе предприятия по принципу «одним взглядом увидеть всё». Отображается фильтр событий, список событий, карта событий, чтобы отслеживать наиболее важные текущие события, а также рабочий календарь на месяц и линейную диаграмму с прогнозированием (например, объемов поставки товаров или выручки). Содержимое модуля настраивается в соответствии с задачами вашего бизнеса с целью сделать информацию и основные показатели наиболее доступными и эффективными для анализа и принятия управленческих решений.



## Модуль «Документы»

Поскольку любые процессы в компании связаны с документооборотом, в системе предусмотрен модуль «Документы». По сути, это общее структурированное хранилище всех связанных документов компании. Наличие этого модуля позволяет, не выходя из системы ознакомиться, передать другому специалисту тот или иной документ. Структура хранилища настраивается под задачи бизнеса: разбивка по филиалам/подразделениям, направлениям деятельности и специфике документов (например, отчеты, приказы и т.д.).



## Результат

- ✓ **Вся информация в одном месте!**
- ✓ **Сокращение времени на сбор отчетности с 5 дней до 5 часов!**
- ✓ **Отображение информации на динамических картах!**
- ✓ **Мобильное приложение для топ-менеджмента!**
- ✓ **Аналитические выборки!**
- ✓ **Постановка и контроль задач в единой системе!**

Итак, «**БАРС. Бизнес-Аналитика**» поможет вам более эффективно руководить оперативной работой и принимать стратегические управленческие решения, основываясь на реальных данных, а значит, сделать бизнес более прибыльным.

Модульность системы позволяет строить эту систему поэтапно и использовать только необходимые решения. Приложение может расширяться за счет дополнительных модулей в зависимости от потребностей вашего бизнеса.

«**БАРС. Бизнес-Аналитика**» построен таким образом, что приложение доступно на различных типах устройств: персональные компьютеры, планшеты, мобильные телефоны. Пользователь на свое усмотрение или в зависимости от условий может работать в системе из различных сред.

### Сферы применения решения.







# Преимущества



## **Совместимость с уже используемыми программными решениями**

«**БАРС.Бизнес-Аналитика**» совместима с любыми ранее установленными программными продуктами, базами данных и является основой единого информационного пространства. Система может использовать наиболее распространенные типы обмена данных: CSV, XML, SQL, SOAP, JSON и другие, а также работать с локальными файлами различных форматов. Оперирование полным объемом актуальной информации позволит существенно повысить качество и результативность управления.



## **Анализ возможных последствий принятых решений**

Используя «**БАРС.Бизнес-Аналитика**», можно проверить и обосновать любые гипотезы, которые выдвигаются в процессе принятия решений. Продукт демонстрирует динамику параметров, зависимость индикаторов друг от друга. Функционал работы с источниками данных позволяет настраивать фильтры, выполнять математические операции, устанавливая связи. Визуализируются варианты управленческих манипуляций, производится объективная оценка их последствий.



## **Создание индивидуальных решений для каждого клиента**

Благодаря модульной структуре, есть возможность построить систему под каждую конкретную организацию. Индивидуальные макеты отчетов, бизнес-процессов, уникальный интерфейс, оформленный в корпоративных цветах компании, обеспечивают юзабилити данного решения.



## **Интерактивные средства визуализации данных**

Программный продукт упрощает восприятие информации благодаря широкому спектру средств визуализации. Результаты сложных вычислений из единого хранилища информации транслируются на dashboard системы в виде различных виджетов: списков, таблиц, диаграмм и графиков, графов и др. Все средства визуализации интерактивны, что позволяет осуществлять переходы при нажатии на элемент.



## **Гибкий конструктор структуры базы данных и формы их представления. Ad hoc анализ.**

Пользователю доступен удобный графический интерфейс системы, с помощью которого без необходимости глубокого знания схем базы данных и языков программирования строятся

специфические, индивидуальные запросы к данным, содержащимся в системе. Данные можно использовать для построения регламентированного/нерегламентированного отчета, диаграмм, графиков.



### **Поиск и отбор информации.**

Благодаря технологии ETL, система из большого массива данных выбирает лишь необходимые для конкретного анализа. Тем самым существенно снижается время обработки запросов и увеличивается скорость работы системы.



### **Создание собственных учетных систем.**

Благодаря гибкому конструктору, пользователь организации может самостоятельно сконструировать собственные разделы и реестры системы без привлечения сторонних программистов и разработчиков.



### **Доступ к системе в любой момент времени при наличии подключения к сети Интернет.**

Для работы системы не требуется никакого дополнительного оборудования и программного обеспечения. Доступ к данным осуществляется через web-интерфейс, а также может быть разработана специальная платформа для различных операционных систем мобильных устройств. Таким образом, для доступа к актуальным данным бизнеса, анализу и прогнозированию решений необходимо лишь устройство с выходом в интернет.



### **Возможность отображения информации на карте.**

Интегрированная геоинформационная система упрощает восприятие информации, отображенной на карте, осуществляет поиск и отбор данных, проводит пространственный анализ. Более того, без данного инструмента, провести анализ некоторых данных порой невозможно.



### **Управление задачами.**

Проанализированная информация является источником для постановки задач. Программный продукт позволяет назначать задания конкретным людям или структурным подразделениям и контролировать их выполнение в режиме реального времени.



# Функциональные характеристики

## Единое информационное пространство.

✓ В рамках данного решения обеспечивается централизация хранения первичных и сводных данных в единой базе данных, что исключает необходимость выполнения операций экспорта-импорта для самостоятельной выгрузки данных.

## Легкость внедрения

✓ Благодаря тому, что решение может быть развернуто **по модели SaaS** (Software as a Service – программный продукт как услуга), а также применению единого хранилища данных, трудоемкость самостоятельного внедрения и сопровождения системы снижается в разы.

## Круглосуточный доступ к необходимым данным

✓ Для создания централизованной информационной базы устанавливается единый сервер базы данных с защищенными каналами, который осуществляет работу в режиме 24 часа в сутки 7 дней в неделю. Доступ к системе посредством Web-интерфейса осуществляется с помощью SSL сертификатов и защищенного протокола HTTPS.

## Трехзвенная архитектура

✓ Система организована по принципу трехзвенной архитектуры: Web-браузер, сервер приложений, который функционирует на основе Web-сервера, и сервер базы данных.

## Мультиплатформенность

✓ Решение «**BARC.Бизнес-Аналитика**» может работать с операционными системами Linux, Mac OS и использовать Microsoft Office, Open Office для формирования входных документов.